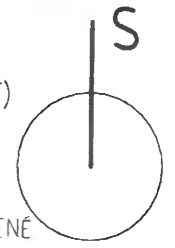
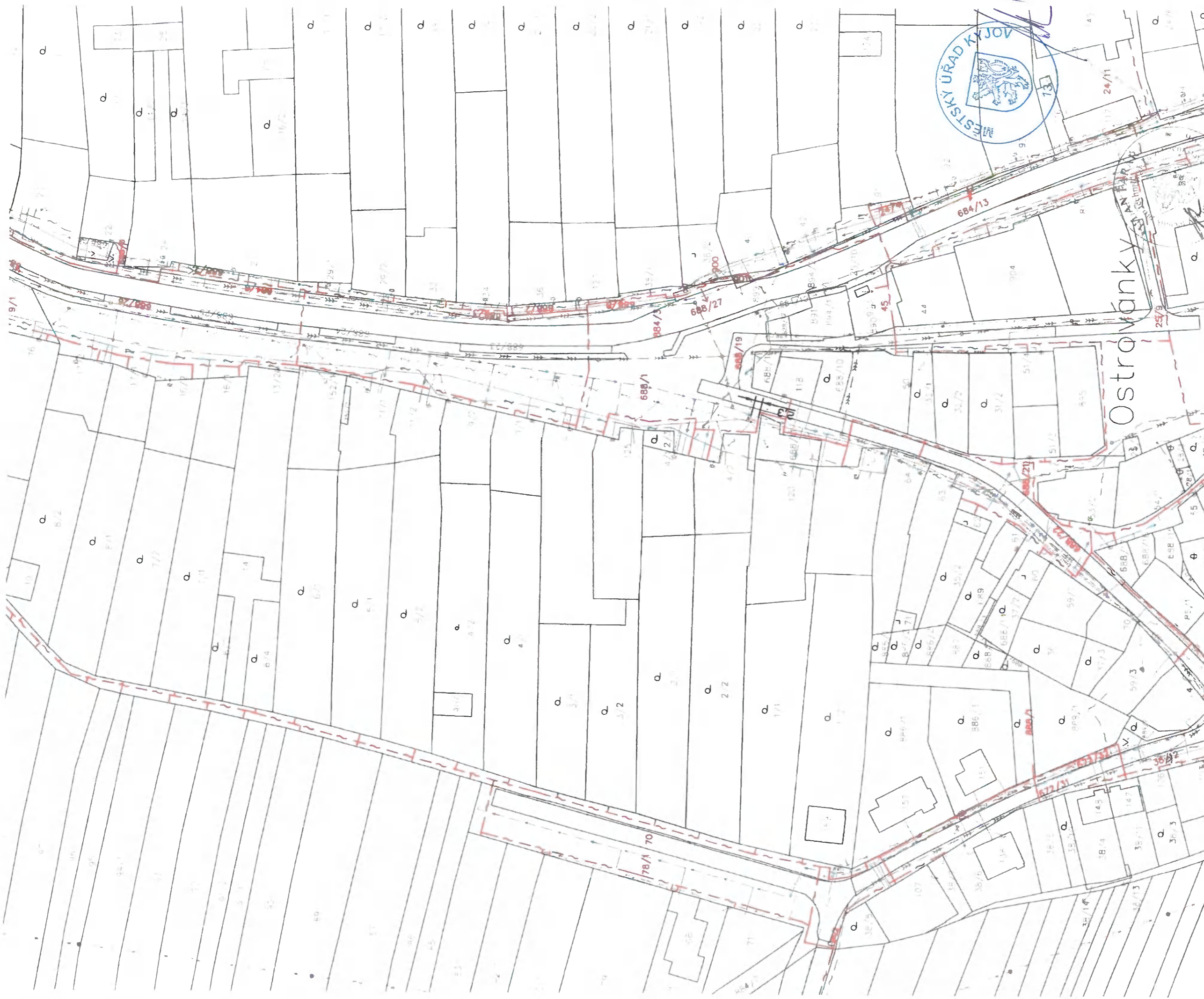


- LEGENDA SÍTÍ**
- NOVÝ PODZEMNÍ SDĚL.KABEL-PÁTEŘ (GTNET)
 - NOVÝ PODZEMNÍ SDĚL.KABEL-ROZVOD (GTNET)
 - NN, VN, VVN NADZEMNÍ VEDENÍ (EGD)
 - NN, VN, SDĚL. KABEL-PODZEMNÍ VEDENÍ (EGD)
 - SDĚL.PODZ-NEZAMĚŘENÝ MIMO PROVOZ(CETIN)
 - SDĚL. KABEL-PODZEMNÍ (CETIN)
 - SDĚL. KABEL-NADZEMNÍ (CETIN)
 - VODOVOD (VAK HODONÍN)
 - KANALIZACE (VAK HODONÍN)
 - PLYNOVOD-NTL,STL,VTL (GASNET)

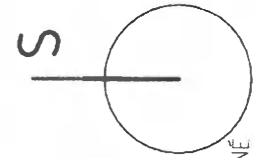
- LEGENDA OZNAČENÍ POZEMKŮ**
- 601/1 PŘÍMO DOTČENÉ POZEMKY
 - 488 SOUSEDNÍ POZEMKY NEPŘÍMO DOTČENÉ



ODPOVĚDNÝ PROJEKTANT ING MILAN FARÁŘ	PROJEKTANT STAVBY ING PETR JANÍK TEL: 774 990 119 E-MAIL: JANIK-PETR@SEZNAM.CZ	ING PETR JANÍK LIBUŠINA 544/3 690 02 BŘECLAV
INVESTOR GT NET S.R.O. KOLLÁROVA 277, 697 01 KYJOV IČ. 26972832	FORMÁT A3	
MÍSTO STAVBY KÚ OSTROVÁNKY [716111]	DATUM 3. 2024	
ROZVOD OPTICKÉ SÍTĚ V OBCI OSTROVÁNKY	STUPEŇ DŮR	
	DOKUMENTACE C.2,C.3	
KATASTRÁLNÍ A KOORDINAČNÍ SITUACE	MĚŘÍTKO 1:1000	VÝKRES Č. 03



- LEGENDA SÍTI**
- NOVÝ PODZEMNÍ SĐĚL. KABEL - PÁTEŘ (GTNET)
 - NOVÝ PODZEMNÍ SĐĚL. KABEL - ROZVOD (GTNET)
 - NN, VN, VVN NADZEMNÍ VEDENÍ (EGD)
 - NN, VN, SĐĚL. KABEL - PODZEMNÍ VEDENÍ (EGD)
 - SĐĚL. POZ. - NEZAMĚŘENÝ MIMO PROVOZ (ČETIN)
 - SĐĚL. KABEL - PODZEMNÍ (ČETIN)
 - SĐĚL. KABEL - NADZEMNÍ (ČETIN)
 - VODOVOD (VAK HODONÍN)
 - KANALIZACE (VAK HODONÍN)
 - PLYNOVOD - NTL, STL, VTL (GASNET)



- LEGENDA OZNAČENÍ POZEMKŮ**
- 601/1 PŘÍMO DOTČENÉ POZEMKY
 - 459 SOUSĚDNÍ POZEMKY NEPŘÍMO DOTČENÉ

ODPOVĚDNÝ PROJEKTANT ING. MILAN FARAŘ	PROJEKTANT STAVBY ING. PETR JANÍK TEL: 774 990 119 E-MAIL: JANIK-PETR@SEZNAM.CZ	ING. PETR JANÍK LIBUŠINA 544/3 690 02 BRECLAV
INVESTOR: GT NET S.R.O. KOLLÁROVA 277, 697 01 KYJOV IČ: 26972832		
MÍSTO STAVBY: K.Ú. OSTROVÁNKY (716111)		
ROZVOD OPTICKÉ SÍŤE V OBCI OSTROVÁNKY		
KATASTRÁLNÍ A KOORDINAČNÍ SITUACE		
FORMÁT	A3	
DATUM	3. 2024	
STUPEŇ	DŮR	
DOKUMENTACE	C 2, C 3	
MĚŘÍTKO	VÝKRES Č	04
	1:1000	

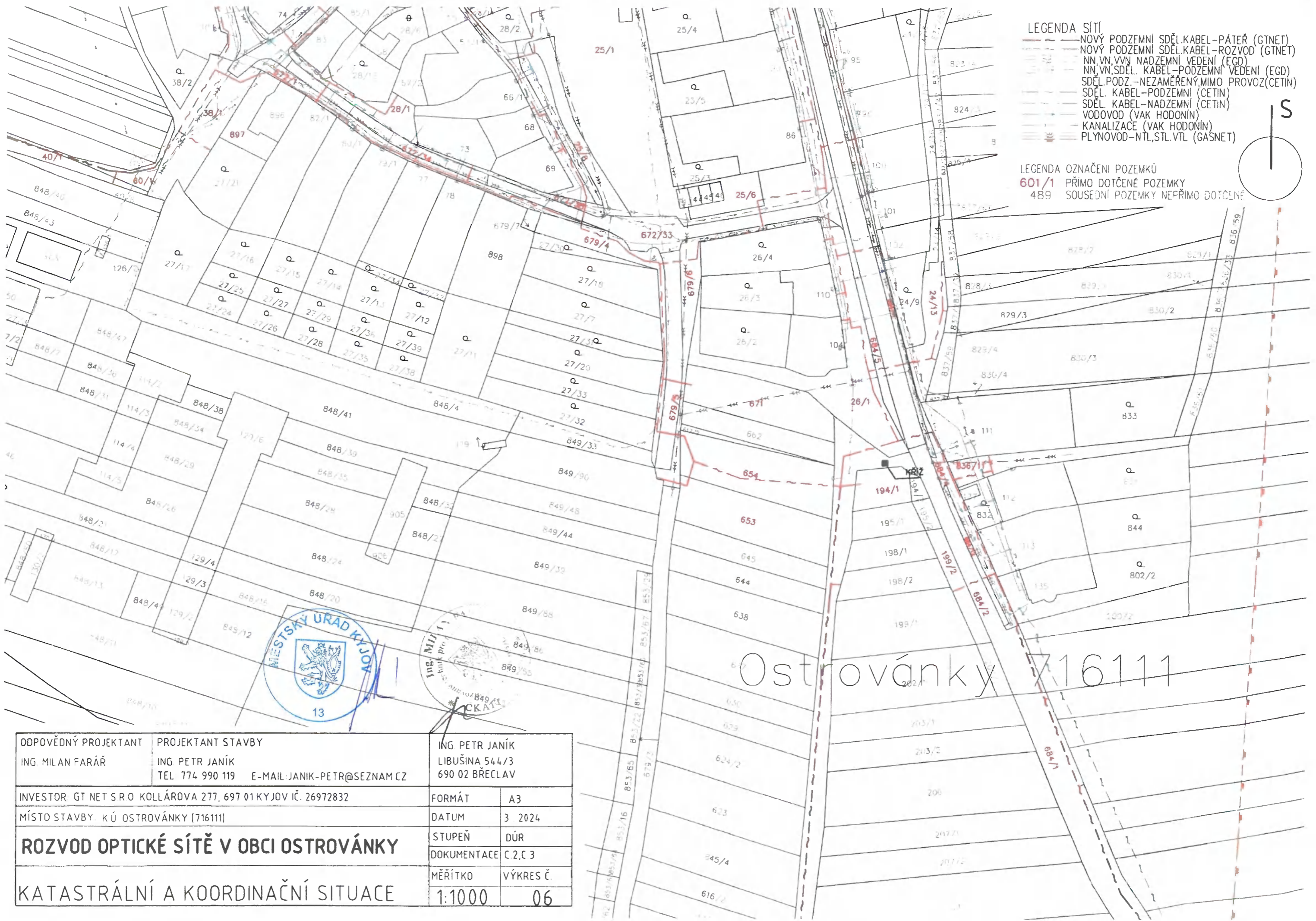


- LEGENDA SÍŤI**
- NOVÝ PODZEMNÍ SDĚL. KABEL - PATEŘ (GTNET)
 - NOVÝ PODZEMNÍ SDĚL. KABEL - ROZVOD (GTNET)
 - NN, VN, VN NADZEMNÍ VEDENÍ (EGD)
 - NN, VN, SDĚL. KABEL - PODZEMNÍ VEDENÍ (EGD)
 - SDĚL. PODZ. - NEZAMĚŘENÝ MIMO PROVOZ (CETIN)
 - SDĚL. KABEL - PODZEMNÍ (CETIN)
 - SDĚL. KABEL - NADZEMNÍ (CETIN)
 - VODOVOD (VAK, HODONIN)
 - KANALIZACE (VAK, HODONIN)
 - PLYNOVOD - NĚL, STL, VTL (GASNET)

- LEGENDA OZNAČENÍ POZEMKŮ**
- 601/1** PŘÍMO DOTIČENÉ POZEMKY
 - 489 SOUSEDNÍ POZEMKY NEPŘÍMO DOTIČENÉ

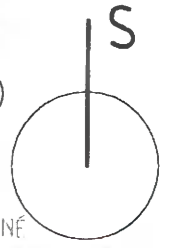
ODPOVĚDNÝ PROJEKTANT ING. MILAN FARÁŘ	PROJEKTANT STAVBY ING. PETR JANÍK TEL: 774 990 119 E-MAIL: JANIK-PETR@SEZNAM.CZ	ING. PETR JANÍK LIBUŠINA 544/3 690 02 BŘECLAV
INVESTOR: GT NET S.R.O. KOLLÁROVA 277, 697 01 KYJOV IČ: 26972832		FORMÁT A3
MÍSTO STAVBY: KÚ OSTROVÁNKY [716111]		DATUM 3. 2024
ROZVOD OPTICKÉ SÍŤE V OBCI OSTROVÁNKY		STUPĚŇ DŮR
KATASTRÁLNÍ A KOORDINAČNÍ SITUACE		DOKUMENTACE I. C. 2. C. 3
		MĚŘÍTKO 1:1500
		VÝKRES Č. 05





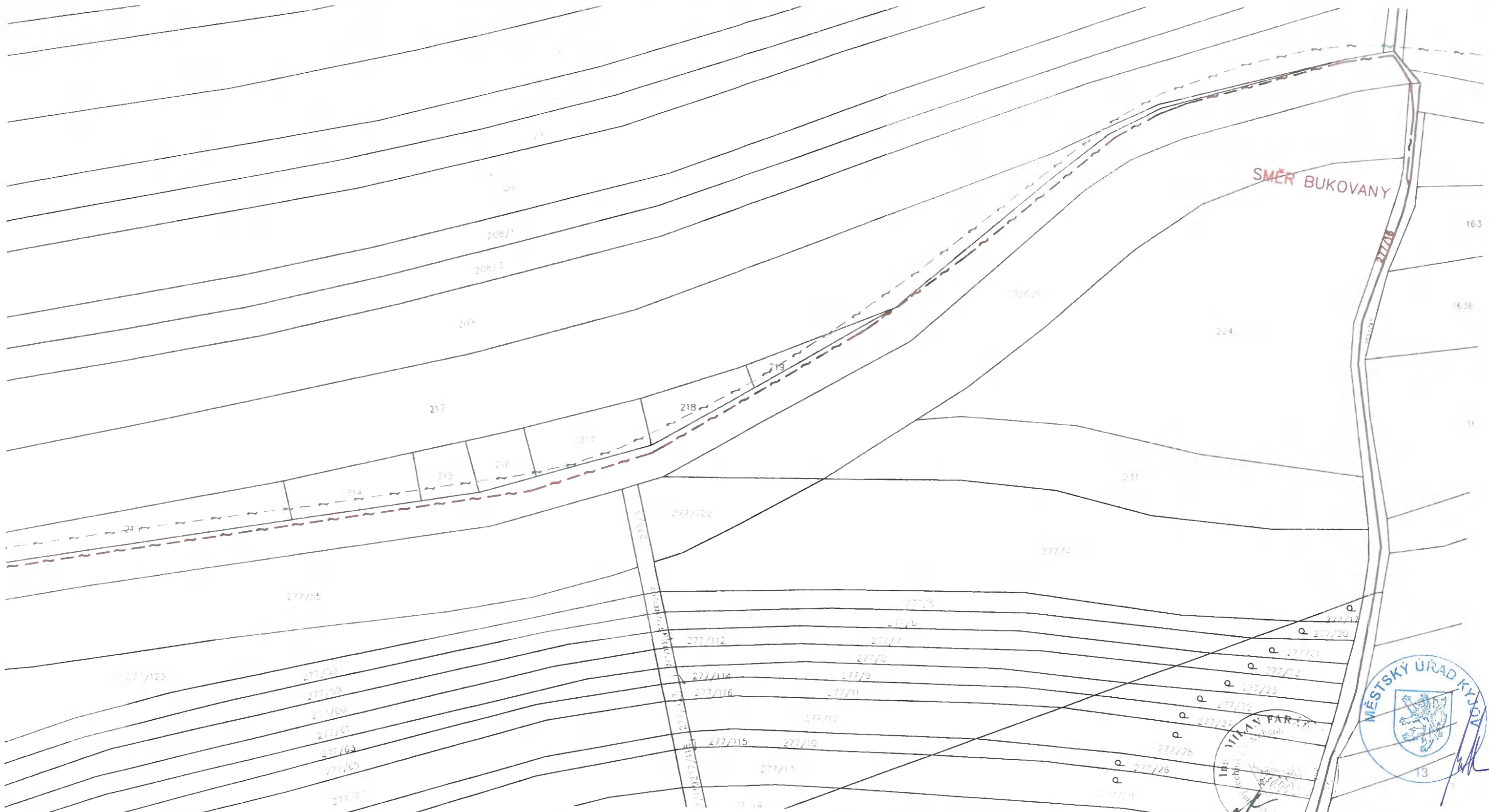
- LEGENDA SÍTÍ**
- NOVÝ PODZEMNÍ SĐĚL.KABEL-PÁTEŘ (GTNET)
 - NOVÝ PODZEMNÍ SĐĚL.KABEL-ROZVOD (GTNET)
 - NN,VN,VVN NADZEMNÍ VEDENÍ (EGD)
 - NN,VN,SĐĚL. KABEL-PODZEMNÍ VEDENÍ (EGD)
 - SĐĚL.PODZ.-NEZAMĚŘENÝ,MIMO PROVOZ(CETIN)
 - SĐĚL. KABEL-PODZEMNÍ (CETIN)
 - SĐĚL. KABEL-NADZEMNÍ (CETIN)
 - VODOVOD (VAK HODONIN)
 - KANALIZACE (VAK HODONIN)
 - PLYNOVOD-NTL,STL.VTL (GASNET)

- LEGENDA OZNAČENÍ POZEMKŮ**
- 601/1 PŘÍMO DOTČENÉ POZEMKY
 - 489 SOUSEDNÍ POZEMKY NEPŘÍMO DOTČENÉ



Ostrovánky 716111

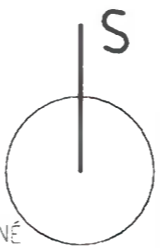
ODPOVĚDNÝ PROJEKTANT ING MILAN FARÁŘ	PROJEKTANT STAVBY ING PETR JANÍK TEL 774 990 119 E-MAIL: JANIK-PETR@SEZNAM.CZ	ING PETR JANÍK LIBUŠINA 544/3 690 02 BŘECLAV
INVESTOR: GT NET S R O KOLLÁROVA 277, 697 01 KYJOV IČ. 26972832		FORMÁT A3
MÍSTO STAVBY: K Ú OSTROVÁNKY (716111)		DATUM 3. 2024
ROZVOD OPTICKÉ SÍTĚ V OBCI OSTROVÁNKY		STUPEŇ DŮR
		DOKUMENTACE C.2,C.3
KATASTRÁLNÍ A KOORDINAČNÍ SITUACE		MĚŘÍTKO VÝKRES Č.
		1:1000 06



SMĚR BUKOVANY

- LEGENDA SÍŤI**
- NOVÝ PODZEMNÍ SDĚL.KABEL-PÁTEŘ (GTNET)
 - NOVÝ PODZEMNÍ SDĚL.KABEL-ROZVOD (GTNET)
 - NN,VN,VVN NADZEMNÍ VEDENÍ (EGD)
 - NN,VN,SDĚL. KABEL-PODZEMNÍ VEDENÍ (EGD)
 - SDĚL.PODZ.-NEZAMĚŘENÝ MIMO PROVOZ(CETIN)
 - SDĚL KABEL-PODZEMNÍ (CETIN)
 - SDĚL. KABEL-NADZEMNÍ (CETIN)
 - VODOVOD (VAK HODONÍN)
 - KANALIZACE (VAK HODONÍN)
 - PLYNOVOD-NTL,STL,VTL (GASNET)

- LEGENDA OZNAČENÍ POZEMKŮ**
- 601/1 PŘÍMO DOTČENÉ POZEMKY
 - 489 SOUSEDNÍ POZEMKY NEPŘÍMO DOTČENÉ



ODPOVĚDNÝ PROJEKTANT ING MILAN FARÁŘ	PROJEKTANT STAVBY ING PETR JANÍK TEL 774 990 119 E-MAIL JANIK-PETR@SEZNAM.CZ	ING. PETR JANÍK LIBUŠINA 544/3 690 02 BŘECLAV
INVESTOR: GT NET S.R.O. KOLLÁROVA 277, 697 01 KYJOV IČ. 26972832		FORMÁT A3
MÍSTO STAVBY K Ú OSTROVÁNKY [716111]		DATUM 3. 2024
ROZVOD OPTICKÉ SÍŤE V OBCI OSTROVÁNKY		STUPEŇ DŮR
		DOKUMENTACE C 2,C 3
KATASTRÁLNÍ A KOORDINAČNÍ SITUACE		MĚŘÍTKO VÝKRES Č
		1:1000 07

LEGENDA SÍŤI

- NOVÝ PODZEMNÍ SDĚL. KABEL – PÁTEŘ (GTNET)
- NOVÝ PODZEMNÍ SDEL. KABEL – ROZVOD (GTNET)
- NN, VN, VVN NADZEMNÍ VEDENÍ (EGD)
- NN, VN, SDEL. KABEL – PODZEMNÍ VEDENÍ (EGD)
- SDĚL. PODZ. – NEZAMĚŘENÝ MIMO PROVOZ (CETIN)
- SDĚL. KABEL – PODZEMNÍ (CETIN)
- SDĚL. KABEL – NADZEMNÍ (CETIN)
- VODOVOD (VAK HODONIN)
- KANALIZACE (VAK HODONIN)
- PLYNOVOD – NTL, STL, VTL (GASNET)

LEGENDA OZNAČENÍ POZEMKŮ

- 601/1 PŘÍMČ DOTČENÉ POZEMKY
- 489 SOUSEDNÍ POZEMKY NEPŘÍMČ DOTČENÉ



ODPOVĚDNÝ PROJEKTANT ING. MILAN FARÁR	PROJEKTANT STAVBY ING. PETR JANÍK TEL. 774 990 119 E-MAIL: JANIK-PETR@SEZNAM.CZ
INVESTOR: GT NET S.R.O. KOLLÁROVA 277, 697 01 KYJOV IČ. 26972832	FORMÁT A3
MÍSTO STAVBY: KÚ OSTROVÁNKY 17161111	DATUM 3. 2024
ROZVOD OPTICKÉ SÍŤE V OBCI OSTROVÁNKY	STUPEŇ DŮR
KATASTRÁLNÍ A KOORDINAČNÍ SITUACE	DOKUMENTACE C.Z.C.3
	MĚŘÍTKO VÝKRES Č
	1:2000 08